

FAVORISER LES INITIATIVES LOCALES AU SERVICE DU LIEN SOCIAL EN ILE-DE-FRANCE A L'HORIZON 2030

26 octobre 2016 Si l'Île-de-France est marquée par de bons indicateurs économiques, culturels et sociaux, au niveau global, elle recèle aussi des territoires où se concentrent de la pauvreté, de l'échec scolaire, un environnement dégradé et, parfois, une très forte densité de populations issues de l'immigration. Tout cela questionne l'idéal républicain et le pacte social sur le territoire.

Les travaux du Ceser ont mis en évidence d'importants facteurs et risques d'altération de la qualité du lien social en Île-de-France, au vu des évolutions passées et tendanciennes. Les politiques publiques sectorielles menées par la Région ont de multiples effets, directs et indirects, sur les dynamiques d'évolution du lien social qui peuvent même entrer en contradiction les uns avec les autres. Le Ceser Île-de-France a donc mené un travail d'identification et d'analyse de ces facteurs et de leurs articulations.

DES INITIATIVES LOCALES FOISSANTES

Sans en avoir effectué un recensement et une analyse exhaustive, le Ceser constate la richesse des initiatives locales en Île-de-France contribuant au renforcement du lien social. Elles repré-

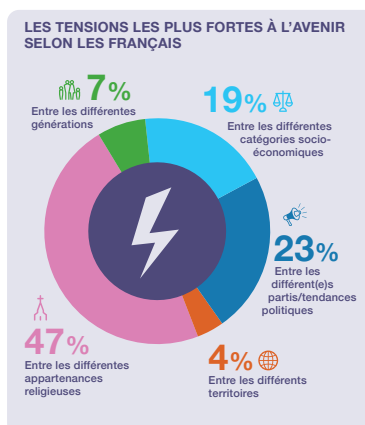
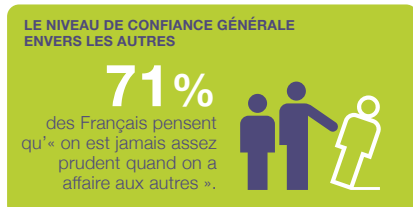
sentent des formes d'actions destinées à agir localement et au plus près des besoins et des difficultés. Aux côtés des politiques publiques, en complément ou pour pallier certains manques, elles se développent spontanément ou peuvent être stimulées par les pouvoirs publics. D'une grande hétérogénéité en termes d'envergure, de pilotage et d'efficacité, elles sont souvent isolées et peu connues en dehors de leur territoire et champs d'intervention. Elles ne bénéficient pas toujours suffisamment de l'expérience les unes des autres.

LE LIEN SOCIAL : NOTION À DÉFINIR ET À CONTEXTUALISER EN PERMANENCE

Le Ceser constate d'une part qu'il n'y a pas d'approche consensuelle régionale de ce que peut-être la qualité du lien

social et de la cohésion sociale en Île-de-France. D'autre part, il n'existe pas véritablement d'évaluation de la contribution des initiatives locales et des politiques publiques au renforcement du lien social. Cette définition du lien social ne peut être figée et doit être pensée comme un processus dynamique et territorialisé, capable d'intégrer en permanence des données nouvelles. Le monde change et les impératifs en matière de cohésion sociale se redéfinissent sans cesse. Les analyses des effets des politiques sectorielles doivent ainsi être constamment mises en perspective avec cette réalité d'une définition mouvante et contextualisée de la qualité du lien social.

LE LIEN SOCIAL EN FRANCE



FAVORISER LES INITIATIVES LOCALES AU SERVICE DU LIEN SOCIAL EN ILE-DE-FRANCE À L'HORIZON 2030

Rapport et avis de la section Prospective et planification présentés par Jean-Paul LAFITTE et Danièle LINHART.

Sources :
Enquête « Conditions de vie et aspirations », 2013, CREDOC.
Baromètre de la confiance en politique / Vague 7, janvier 2016, Cevipof pour SciencesPo.
Sondage IFOP pour France Stratégie, décembre 2015.

LES PRÉCONISATIONS DU CESER

Le Ceser recommande une clarification du pilotage et la mobilisation de compétences autour d'outils, de démarches et de dispositifs idoines afin de favoriser les initiatives locales à l'horizon 2030. Il préconise :

UNE VÉRITABLE PRISE EN MAIN, PAR LE CONSEIL RÉGIONAL, AU TRAVERS DE SES POLITIQUES SECTORIELLES, DE LA QUESTION DU LIEN SOCIAL COMME VECTEUR DE LA COHÉSION SOCIALE.

Il suggère pour cela de désigner un(e) vice-président(e) chargé du renforcement du lien social en Ile-de-France. Il aurait un rôle de pivot par rapport aux différentes commissions du Conseil régional mais aussi des différents niveaux locaux.

DE RÉALISER DES ÉTUDES D'IMPACTS DES POLITIQUES SECTORIELLES RÉGIONALES SUR LA QUALITÉ DU LIEN SOCIAL.

DE CONSTITUER UN « CONSEIL DES SAGES ».

Composé d'experts et d'élus, il veillerait à définir, selon l'approche la plus consensuelle possible, ce que pourrait être la qualité du lien social en Ile-de-France.

DE FAIRE ÉMERGER UN OBSERVATOIRE DES INITIATIVES LOCALES CONTRIBUANT A RENFORCER LE LIEN SOCIAL EN ILE-DE-FRANCE.

Il aurait pour vocation d'assurer la mise en place d'un réseau d'informations autour des pratiques locales afin de mieux les identifier, évaluer, accompagner et faire connaître. La répartition des responsabilités du pilotage de cet observatoire serait à déterminer entre les partenaires locaux.

Retrouver l'intégralité du rapport et de l'avis sur : ceser-iledefrance.fr

POUR TOUT RENSEIGNEMENT Edouard DUGAULT - Tél. : 01 53 85 66 90 - edouard.dugault@iledefrance.fr